

MOLE DIAMANTATE E LUCIDANTI PER LA
LAVORAZIONE DEL VETRO

SPECIALISTI DAL 1929

PROFESSIONALITA' E PASSIONE

Nel corso degli anni la SIAPI si e' affermata nei mercati di tutto il mondo grazie alla qualità delle mole lucidanti in gomma e gomma-cerio.

Attualmente, siamo in grado di offrire una gamma completa di utensili di elevata qualità, per la lavorazione del vetro e delle pietre naturali e artificiali, che include le mole diamantate a tazza e periferiche per macchine CNC, rettilinee e bilaterali.

MOLE DIAMANTATE E LUCIDANTI PER VETRO PIANO

Siapi Smartech Divisione Vetro progetta e fornisce mole diamantate e lucidanti per la lavorazione del vetro piano, adatte ad essere impiegate sulle macchine:

Bavelloni	Baudin	Lattuada
Busetti	Bystronic	Lovati
Bottero	Cms Brembana	Schiatti
Bovone Benteler	Covesa	Sun Tool
Besana	Glassline	Zafferani
Bando	Intermac	Zanetti

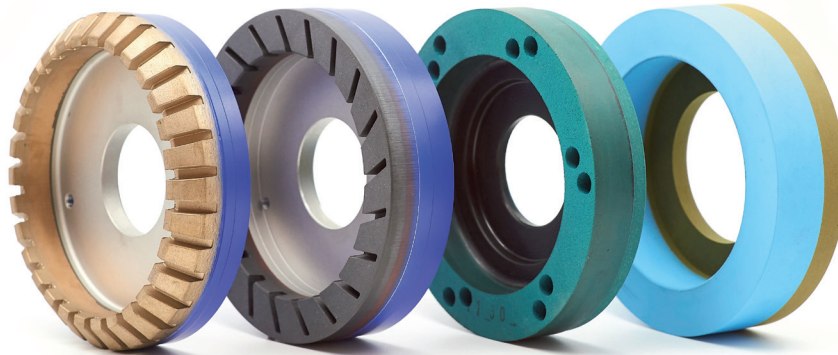
MOLE DIAMANTATE A TAZZA PER MACCHINE BISELLATRICI MANUALI E SEMIAUTOMATICHE



- 100 M13 (MOLE IN LEGANTE METALLICO)
- 200 B29 (MOLE IN LEGANTE RESINA)
- 46 A28R/2, (MOLE IN LEGANTE GOMMA DI ELEVATA QUALITA' E DURATA)

Mole diamantate e lucidanti, disponibili a magazzino, per tutte le macchine manuali automatiche e semiautomatiche (SB10, Zanetti, Metral)

GAMMA MOLE DIAMANTATE E LUCIDANTI PER MACCHINE RETTILINEE E BILATERALI



MOLE DIAMANTATE IN LEGANTE METALLICO E RESINA PER ELEVATE ASPORTAZIONI DI VETRO.

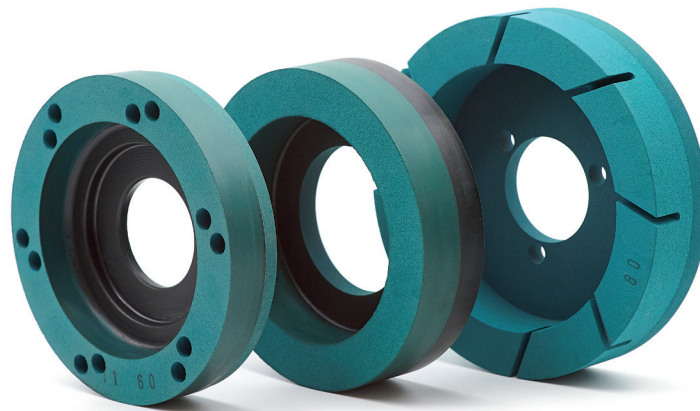
- La nuova gamma di mole diamantate e lucidanti a tazza, sono progettate per la preparazione ottimale del bordo prima dell'utilizzo delle mole in mole in gomma-cerio o del feltro con cerio liquido.
- Selezionando correttamente la sequenza delle granulometrie, si può ottenere una buona finitura anche senza l'impiego di mole in cerio.

NEW

LINEA AR28 M1

MOLE LUCIDANTI A TAZZA PER MOLATRICI BILATERALI E RETTILINEE

🌀 Diametri disponibili:
Ø 130, Ø 150, Ø 170



🌀 Grane disponibili:
46 - 60 - 80 - 120 - 180

OTTIMA PREPARAZIONE DEL BORDO, AFFIDABILITÀ E DURATA

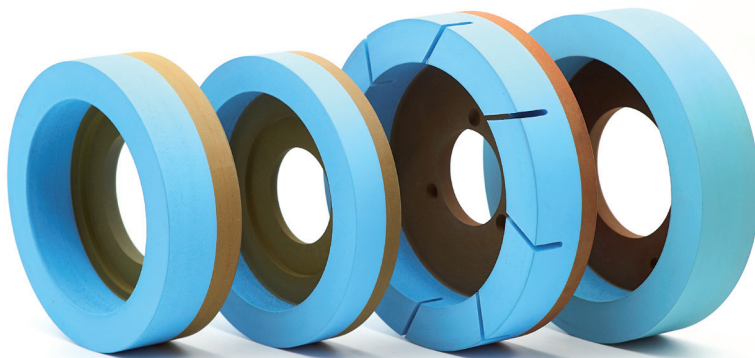
La nuova Linea AR28M1 grazie all'impiego di abrasivi di alta qualità, consentono di utilizzare la grana 60 (al posto della grana 46) dopo le mole diamantate.

Il vantaggio della grana 60 è quello di non rilasciare grani che danneggiano il bordo con fastidiosi graffi.

Mole standard disponibili a magazzino per macchine BUSETTI, BOTTERO, BAVELLONI, BENTLER.

LINEA RC BLU-90

MOLE IN GOMMA-CERIO PER MACCHINE RETTILINEE E BILATERALI



🎯 Diametri disponibili:
Ø 130, Ø 150, Ø 170

ECCELLENTE GRADO DI LUCIDATURA, AFFIDABILITA' E LUNGA DURATA

RC BLU-90, mole a tazza in legante gomma in grado di garantire un lucido brillante e una durata costante e affidabile
Mole standard disponibili a magazzino per macchine: Busetti, Bottero, Baveloni, Bentler.

La qualità del bordo più brillante al costo più basso per metro lucidato.

LINEA BLACK TYPE

MOLE DIAMANTATE E LUCIDANTI PER FILETTI



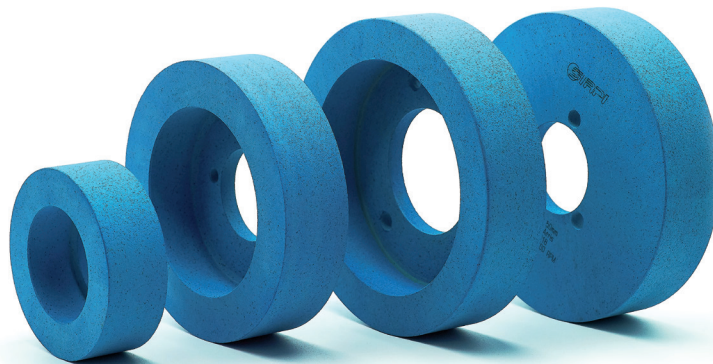
OTTIMA FINITURA DEI FILETTI, AFFIDABILITÀ E DURATA

BLACK TYPE è una mola lucidante in legante resina, fabbricata con una combinazione selezionata di carburo di silicio studiata per essere utilizzata dopo i mandrini diamantati.

Per ottenere i migliori risultati si raccomanda l'abbinamento con la mola diamantata proposta da SIAPI.

Mole disponibili a magazzino nelle dimensioni standard, per le macchine più diffuse sul mercato.

LINE OF EFX BLUE G ARRIS CUP DIAMOND AND POLISHING WHEELS FOR ARRIS



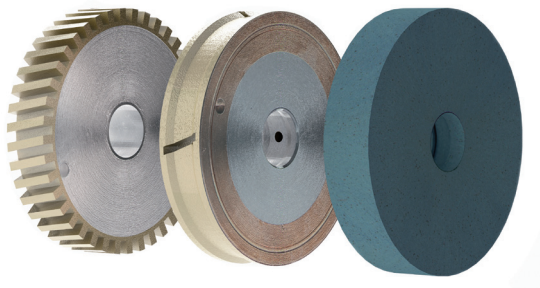
OTTIMA FINITURA DEI FILETTI, AFFIDABILITÀ E DURATA

BLU G ARRIS, mole a tazza in legante resina, con una capacità di adattarsi facilmente alla macchina e di garantire una finitura brillante del filetto.

Mole disponibili a magazzino nelle dimensioni standard, per le macchine più diffuse sul mercato.

LINEA CNC

MOLE PERIFERICHE PER MACCHINE CNC



OTTIMA FINITURA DEL BORDO, ELEVATE DURATE DELLE MOLE DIAMANTATE E LUCIDANTI.

- Gamma mole diamantate e lucidanti per macchina cnc
- Ottima qualità del bordo al costo più basso per metro lucidato



Mole disponibili a magazzino nelle dimensioni standard per le macchine: INTERMAC, CMS, DENVER, BOTTERO, BAVELLONI.

LINEA CNC

MOLE DIAMANTATE E LUCIDANTI PER MACCHINE CNC VERTICALI



LA MIGLIORE QUALITÀ DEL BORDO AL COSTO PIÙ BASSO PER METRO LAVORATO.

Mole disponibili a magazzino nelle dimensioni standard, per le macchine: CMS, INTERMAC, DENVER, FOREL.



LINEA DIAMANTATE

LINEA FRESE DIAMANTATE PER MACCHINE CNC



FRESE DI LUNGA DURATA PER VETRO MONOLITICO E VETRO STRATIFICATO

Frese standard disponibili a magazzino: Ø 10, Ø 14, Ø 16, Ø 20, Ø 22

LINEA DIAMANTATE

GAMMA FORETTI DIAMANTATATI



GAMMA FORETTI DIAMANTATI CON SVASATORIE PER VETRO, ADATTI PER TRAPANI AUTOMATICI E CNC

Foretti standard disponibili a magazzino per le macchine piu popolari

LINEA DIAMANTATE

MOLE PERIFERICHE PER MACCHINE CNC, RETTILINEE E BILATERALI

MOLE DIAMANTATE PER ELEVATE ASPORTAZIONI DI VETRO

Mole diamantate standard disponibili a magazzino nelle dimensioni standard



LINEA SCR / ARL28M

MOLE LUCIDANTI PERIFERICHE IN LEGANTE GOMMA



AR28M, SCR28, mole di lunga durata, finitura ottimale del bordo.

Grane disponibili: 46 - 60 - 80 - 120 - 180

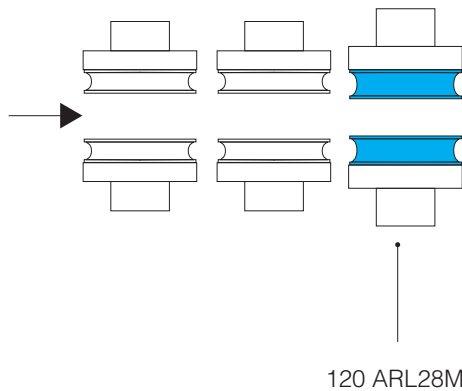
OTTIMA PREPARAZIONE DEL BORDO, AFFIDABILITÀ E DURATA

Mole standard disponibili a magazzino per macchine
BUSETTI, BOTTERO, BAVELLONI, BENTLER.

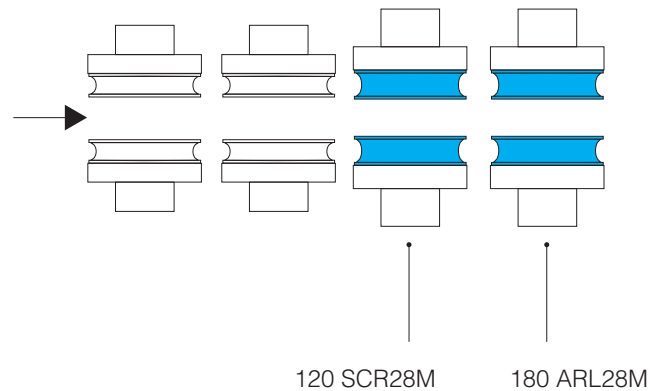
ARL28 / SCR28

LINEA DI MOLE LUCIDANTI PERIFERICHE PER MACCHINE BILATERALI

Macchine con 1 mandrino lucidante



Macchine con 2 mandrini lucidanti

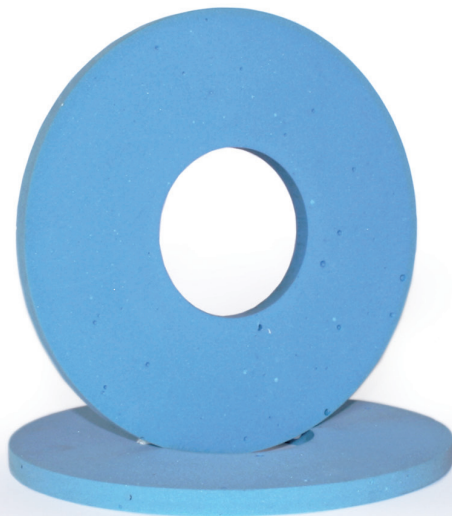


Esempi di applicazione delle mole periferiche SIAPI sulle macchine più diffuse.

AR28M, SCR28, mole di lunga durata, finitura ottimale del bordo.

LINEA SLK-LE

MOLE PERIFERICHE PER RIMOZIONE DI PELLICOLA BASSA EMISSIVA



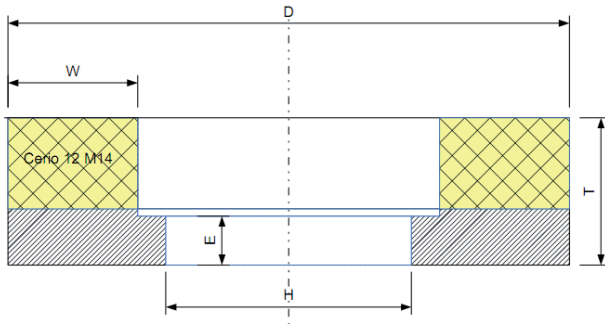
Grane disponibili:

46 - 60 - 80 - 120 - 180

OTTIMA PREPARAZIONE DEL BORDO, AFFIDABILITÀ E DURATA

Mole standard disponibili a magazzino per macchine Busetti, Bottero, Bavezzoni, Bentler.

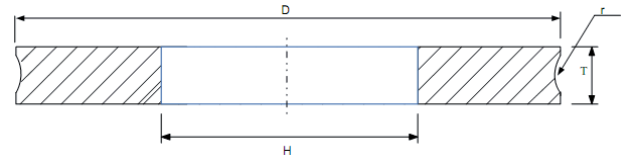
INFORMAZIONI TECNICHE



Tipica descrizione delle mole a tazza

$D \times T \times H$ 150 x 35 x 70

E10 W25 Cerio 12 M14



Tipica descrizione delle mole periferiche

$D \times T \times H$ 200 x 20 x 90

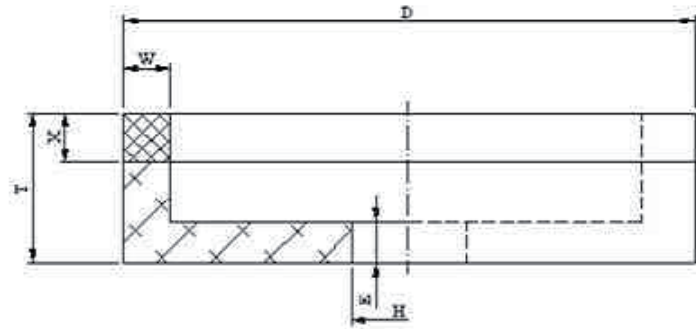
120 AR28 M1

INFORMAZIONI TECNICHE

GRIT SIZES

GRANULOMETRY COMPARISON TABLE

FEPA	U.S.MESH ASTM-E-11-70	ISO R 565 1972
D1181	8/9	1181/1000
D1001	9/10	1000/850
D851	20/25	850/710
D711	25/30	710/600
D601	30/35	600/500
D501	35/40	500/425
D426	40/45	425/355
D356	45/50	355/300
D301	50/60	300/250
D251	60/70	250/212
D213	70/80	212/180
D181	80/100	180/150
D151	100/120	150/125
D126	120/140	125/106
D107	140/170	106/90
D91	170/200	90/75
D76	200/230	75/63
D64	230/270	63/53
D54	270/325	53/45
D46	325/400	45/38
D39	400/500	38/25



Tipica descrizione di una mola diamantata a tazza

DxTxH 150 x 35 x22
E12 W10 X8 181 M18

UFFICIO COMMERCIALE

Mr. Giuseppe Falcone

Phone +39 349 860 7309

Email giuseppe@rosver.com

SUPPORTO ALLE VENDITE

Mr. Andrea Cazzini

Email: Andrea@rosver.com

siapi smartech 

Rosver srl

Via Concordia 5/C6

20099 Sesto S.G. / italy

Email: Giuseppe@rosver.com

Export sales assistant : Andrea@rosver.com

Web: www.siapismartech.com



www.siapismartech.com